

INHALT CONTENTS

OBSESSION <i>OBSESSION</i>	04
VITA <i>VITA</i>	05
AUSSTELLUNGEN <i>EXHIBITIONS</i>	06
AUSZEICHNUNG <i>AWARD</i>	08
KUNST AM BAU <i>ART AT A BUILDING</i>	10
MALEREI – STIERE <i>PAINTINGS – BULLS</i>	13
SKULPTUREN – STIERE <i>SCULPTURES – BULLS</i>	30
MALEREI – FIGÜRLICH – EROTISCH <i>PAINTINGS – FIGURATIVE – EROTIC</i>	36
ENERGIEBILDER – ‚SEELEN-BERÜHRUNGEN‘ <i>PICTURES OF ENERGY – ‘SOUL TOUCH’</i>	60
GALERIEVERTRETUNG <i>GALLERY REPRESENTATION</i>	67
KONTAKT <i>CONTACT</i>	68

OBSESSION OBSESSION

Freiheit ist meine zentrale Quelle im Leben.
Die alles umfassende LIEBE mein Motiv.
Meine künstlerische Triebfeder ist die Sinnenfreude eines
erfüllten als auch *erfühlten* L(i)ebens.
In kraftvollen Farben und Strukturen artikuliert sich
meine positive Lebensenergie.
Mein Herz und meine Seele tanzen auf der Leinwand.
Tiefe Emotionen wagen sich ans Licht.
Es obliegt jedem selbst, den Kern der *Geheimnisse* zu lüften.

Auf meinem kreativen Weg inspirieren mich die schöpferischen
und göttlichen Kräfte des Stieres. Sie spiegeln mir geballte Energie,
Mut, Geduld, Ausdauer sowie Tatkraft und Durchsetzungsvermögen.
Der Stier ist für meine Schöpfungen DAS absolute Krafttier.

Fühlen Sie sich frei, Kunst und Obsession selbst zu entdecken!

Meine individuellen Auftragswerke sind Energiebilder, ich nenne sie
'SEELEN-Berührungen'.
Ich kreiere diese dank direkter Anbindung an die göttliche Quelle.
Sie dienen den Menschen zu ihrer individuellen Entwicklung, Reifung
der Seelen und Heilung der Herzen.

Die Möglichkeit, über die Kreativität zu kommunizieren,
ist für mich ein wahres GOTTESGESCHENK!

Dorothea Emma Maria Göbel

*Freedom is my central source in life.
All-embracing LOVE is my motivation.
Sensual pleasure is my driving force of a fulfilling love and life.
My positive energy of life is expressed in powerful colours and
structures.
My heart and soul are dancing on the canvas.
Deeply rooted emotions venture into the light.
It is up to any individual to uncover the core of the secrets.*

*On my creative route I was inspired by the potent and divine forces of
the bull.
For me bulls reflect concentrated energy, courage, patience,
endurance, power and assertiveness.
For my art creations a bull represents THE ANIMAL commanding
absolute power.*

Feel free to discover art and obsession for yourself.

*My individually commissioned works are paintings of energy.
I call them 'pictures to TOUCH THE SOULS'.
They are created through a direct link with the divine source.
They may help people on their way to individual development, to the
ripening of their souls and healing of their hearts.*

*The chance to communicate through creativity is a true GIFT OF GOD
for me!*

Dorothea Emma Maria Göbel



Dorothea Emma Maria Göbel

* 15.07.1964, lebt und wirkt u.a. in Schweinfurt

Abschluss an der Fachschule für Gestaltung in Bonn/Rheinbach

Vielfältige Einzel- und Gruppenausstellungen, sowie Studienaufenthalte im In- und Ausland

Ankäufe von Kunstsammlern, privaten und öffentlichen Unternehmen

Präsenzen in künstlerischen Institutionen und Galerien

Dorothea Emma Maria Göbel

Born 1964/July/15, lives and works mainly in Schweinfurt

Diploma of the College for Design in Bonn/Rheinbach

Various individual exhibitions and together with other artists. Study stays abroad and in Germany

Sales to art collectors, private and public enterprises

Present with works in art institutions and in galleries

AUSSTELLUNGEN *EXHIBITIONS*





AUSZEICHNUNG AWARD



1. Preis – Kunst am Bau

Auslober: SWG GmbH/Stadt Schweinfurt

Titel: „Augenblick mal“

Realisierung des 400 x 400 cm großen zweigeteilten Kunstwerkes aus Glas. Ausführung in Airbrush. Zu sehen an einer der bedeutenden Kreuzungen in Schweinfurt.

Direkt am Stadtring, Unterer Marienbach/Ecke Schützenstraße, ist das *Augenpaar* an der Hauptfassade eines Mehrfamilienwohnhauses ein Blickpunkt.

Die sonnenintensive Südfassade des Gebäudes inspirierte mich, ein farbenfrohes Kunstwerk aus Glas zu entwerfen. Bereits am frühen Morgen bestrahlt die Ostsonne das Augenpaar. Die zwei Glasscheiben ließ ich parallel in einem Winkel anbringen. So hinterleuchtet auch das warme Licht der Abendsonne das Kunstwerk wundervoll.

Alle an der Kreuzung vorbeifahrenden Menschen haben einen *Augenblick* Zeit, dem Kunstwerk seine Aufmerksamkeit zu schenken. Daher hatte ich die Idee, das sofort zu erkennende Augenpaar, als interaktives ‚vis-à-vis‘ umzusetzen. Die Farben harmonieren mit der fertig sanierten Fassade und den bereits angebrachten Balkonen. Sie sind frisch und zudem von einer interessanten Farbbrillanz.

1st Prize – Art at a Building

Commissioner: SWG GmbH/Stadt Schweinfurt

Title: ‘Look into my eyes’

*Work of art in two parts made of glass.
Size 400 by 400 cm. Airbrush method.
Located near one of the largest intersections in Schweinfurt.*

Directly positioned at the city ring Unterer Marienbach/corner Schützenstraße with a pair of eyes as the focus of the front on a block of apartments.

The southern facade intensely lit by the sun inspired me to design a colourful piece of art made of glass. The early morning sun illuminates the pair of eyes. The two panes of glass were fixed parallel at an angle. So the evening sun can also shed its warm magic light on that work of art in a wonderful way.

People passing the intersection are invited to take a moment of time and pay attention to the work of art. That’s why I used the appealing pair of eyes as a kind of interactive medium of communication or rather a ‘vis à vis’. The colours correspond to the paint of the facade and the balconies. They look fresh with the intense brilliance of the colours.

KUNST AM BAU ART AT A BUILDING



Kunst am Bau

Auftragsarbeit eines meiner Kunstsammler an der Fassade der Bank SANTANDER.

Titel: „Stier mit voller Kraft voraus“

Realisiert in der Fußgängerzone Schweinfurts, direkt am Albrecht-Dürer-Platz/ Spitalstraße/ Ecke Fischerrain. Für das neu sanierte Wohn- und Geschäftshaus ließ mir der Immobilienbesitzer freie kreative Hand. Der aktiv, kraftvoll und stets dynamische Stier symbolisiert meinen Auftraggeber und langjährigen Sammler. Das Glaskunstwerk wurde in der Größe 350 x 230 cm realisiert.

Durch die Vermietung des Gebäudes an die spanische ‚Bank SANTANDER‘ ist der *Stier* gleichwohl perfekt. Auf dem Börsenparkett symbolisiert der Stier den ‚Bullenmarkt‘ - französisch auch ‚Hausse‘ genannt. Er markiert die ansteigenden Kurse, also den Gewinn der Anleger. Der Stier wird u.a. stets mit finanzieller Sicherheit verbunden.

Dies mag ich den Besitzern des Anwesens hiermit von Herzen wünschen!

Art at a building

Commissioned work of my art collectors on the facade of the SANTANDER Bank.

Title: ‘Bull with full strength ahead’

Realisation in the Schweinfurt pedestrian zone at Albrecht Dürer Platz/ Spitalstrasse/ corner Fischerrain. The owner of the building gave me complete freedom in exerting my creativity on the newly restored house. The ever active, powerful and dynamic bull symbolizes my client and long time collector. The art work made of glass measures 350 by 230 centimetres.

As the building is rented to the SANTANDER Bank the bull fits perfectly. On the stock market the bull symbolizes the so called ‘bull market’, in French called hausse. It stands for rising exchange rates and profit for the shareholders. A bull is also associated with financial security.

This is what I wish for the residents of the estate from the bottom of my heart.

KUNSTHALLE SCHWEINFURT *HALL OF ART SCHWEINFURT*



Prof. Dr. Erich Schneider wählte dieses Bild als amtierender Leiter der städtischen Sammlungen, für die Dauerausstellung der KUNSTHALLE Schweinfurt aus.
Prof. Dr. Erich Schneider, former head of the municipal collections, chose this picture for the permanent exhibition of the HALL OF ART Schweinfurt

„Lebendige Sehnsucht III“, 140 x 200, Mischtechnik auf Leinwand

“Living longing III”, 140 x 200, Mixed media on canvas

MALEREI – STIERE
PAINTINGS – BULLS



„Stier in göttlicher Energie VI“, 130 x 150, Mischtechnik auf Leinwand - Gold metallisiert
"Bull in divine energy VI", 130 x 150, Mixed media on canvas - Gold colour metallized



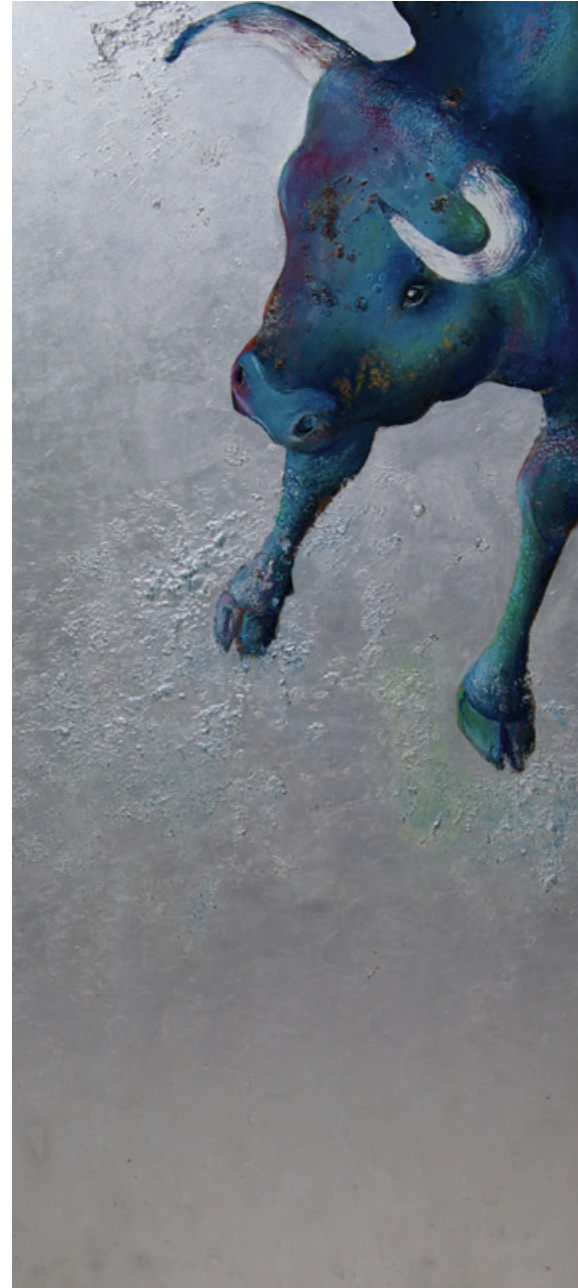
„Stier in göttlicher Energie I“, 180 x 80, Mischtechnik auf Leinwand, Gold metallisiert

“Bull in devine energy I”, 180 x 80, Mixed media on canvas, Gold colour metallized



„Stier in göttlicher Energie VIII“, 60 x 180, Mischtechnik auf Leinwand - Gold metallisiert

“Bull in devine energy VIII”, 60 x 180, Mixed media on canvas - Gold colour metallized



„Stier in göttlicher Energie II - III“, 160 x 70, Mischtechnik auf Leinwand - Gold und Aluminium metallisiert
“Bull in devine energy II - III”, 160 x 70, Mixed media on canvas - Gold and silver colour metallized



„Stier in göttlicher Energie V“, 180 x 60, Mischtechnik auf Leinwand - Silber metallisiert

"Bull in devine energy V", 180 x 60, Mixed media on canvas - Silver colour metallized



Entwurf für die Umsetzung der Auftragsarbeit
Kunst am Bau, Seite 10
*Draft for the commissioned work,
Art at a building, page 10*

2012 „Stier - Mit voller Kraft voraus XII“, 290 x 190, Mischtechnik auf Leinwand
2012 "Bull - with full strength ahead XII", 290 x 190, Mixed media on canvas



„Stier in purer Lust erhaben I“, ca. 75 x 75, Mischtechnik, Metall auf Holz
“Bull elevated in sheer lust I”, ca. 75 x 75, Mixed media on wood



„Stier in purer Lust erhaben V“, ca. 75 x 75, Mischtechnik, Metall auf Holz
“Bull elevated in sheer lust V”, ca. 75 x 75, Mixed media on wood



2008 „Lustvoll siegt der Stier III“ 150 x 180, 2-teilig, Mischtechnik auf Leinwand

2008 "Bull triumphing with lust III", 150 x 180, Mixed media on canvas, (two parts)



„Lustvoll siegt der Stier I“ 150 x 180, 2-teilig, Mischtechnik auf Leinwand

“Bull triumphing with lust I”, 150 x 180, Mixed media on canvas, (two parts)



„Lustvoll siegt der Stier II“ 150 x 180, Mischtechnik auf Leinwand

“Bull triumphing with lust II”, 150 x 180, Mixed media on canvas



„Stier in lustvoller Erwartung I“, 110 x 130, Mischtechnik auf Leinwand

"Bull in lustful anticipation I", 110 x 130, Mixed media on canvas



„Farbenfroher Stiernacken XV“, 70 x 90, Mischtechnik auf Leinwand

“Colourful Bull's neck XV”, 70 x 90, Mixed media on canvas



„Stier II“, 60 x 80 cm Mischtechnik auf Leinwand

“Bull II”, 60 x 80, Mixed media on canvas



„Stier mit voller Kraft zum Sieg II“, 160 x 70
"Bull heading towards victory with full force I", 160 x 70



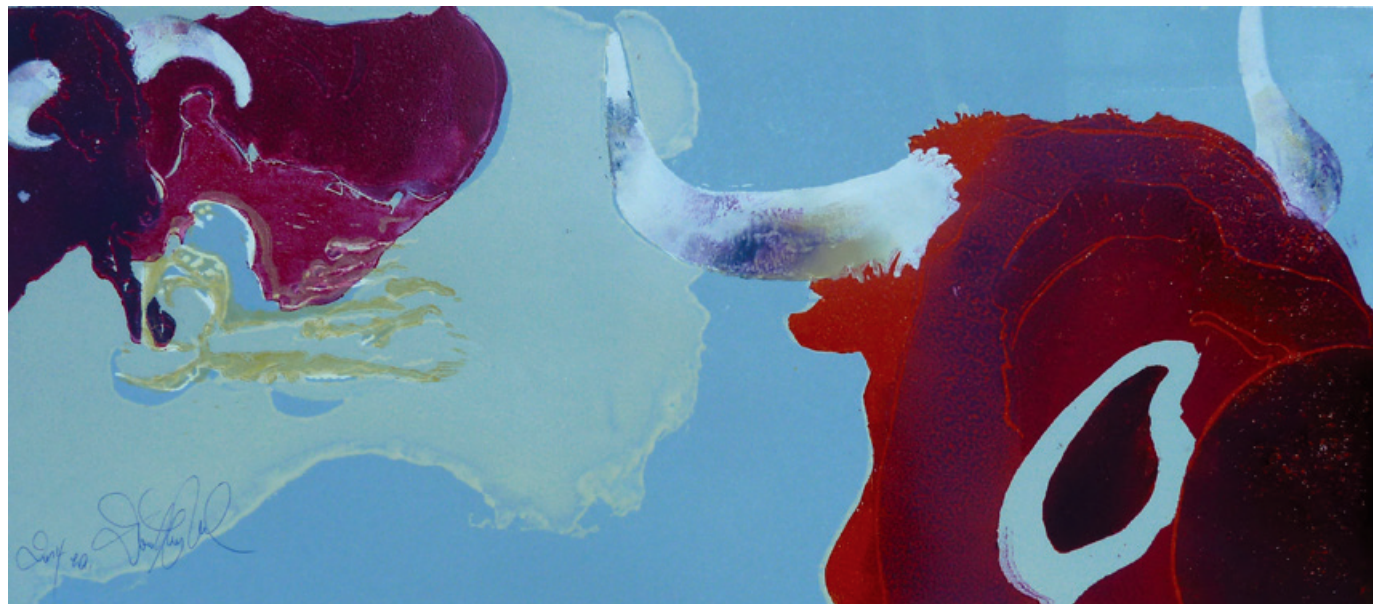
„Stier mit voller Kraft zum Sieg II“, 160 x 70
"Bull heading towards victory with full force II", 160 x 70



„Herzklopfen des Stieres X“, 130 x 110, Mischtechnik auf Leinwand

“Bull's heart beat X”, 130 x 110, Mixed media on canvas

HOLZSCHNITTE WOODCUTS



„Stiere in Erwartung“ Serie, 30 x 70, Holzschnitt auf Papier im Passepartout, je e.a.

“Bull in anticipation” series, 30 x 70, Woodcut on paper in passepartout, each e.a.

SKULPTUREN – STIERE
SCULPTURES – BULLS



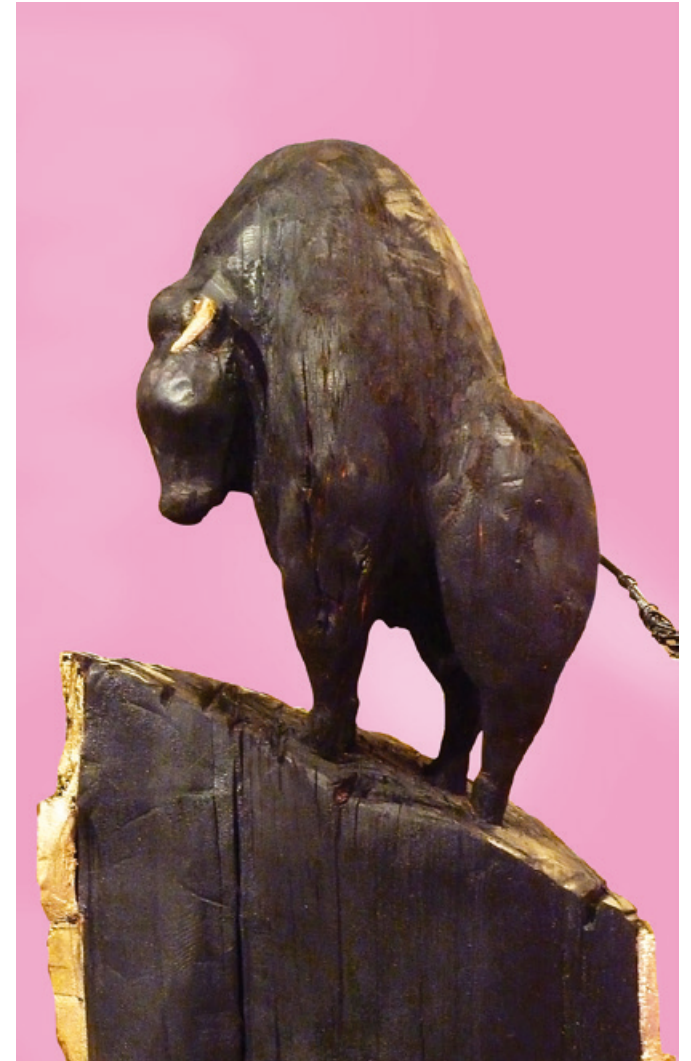
„Stier in göttlicher Kraft V“, 100 x 43 x 30, Holzskulptur, Weide geflammt, original Stierhörner - Gold metallisiert
"Bull in divine force V", 100 x 43 x 30, Wood sculpture, Pasture flamed, original bull horns - Gold colour metallized



„Stier in göttlicher Kraft I“, 68 x 36 x 20, Holzskulptur, Weide geflammt - Gold metallisiert



„Bull in divine force I“, 68 x 36 x 20, Wood sculpture, Pine flamed - Gold colour metallized





„Stier in göttlicher Kraft II“, 200 x 30 x 20, Holzskulptur, Kiefer geflammt - Gold metallisiert
"Bull in divine force II", 200 x 30 x 20, Wood sculpture, Spruce flamed - Gold colour metallized



„Stier in göttlicher Kraft III“, 29 x 31 x 58, Keramikskulptur auf Eisensockel



“Bull in divine force III”, 29 x 31 x 58, Ceramic sculpture on iron base



„Stier in göttlicher Kraft IV“, 25 x 28 x 44, Keramikskulptur auf Eisensockel



“Bull in divine force IV”, 25 x 28 x 44, Ceramic sculpture on iron base

MALEREI – FIGÜRLICH – EROTISCH
PAINTINGS – FIGURATIVE – EROTIC



„Zwei sind Eins II“, 150 x 130, Mischtechnik auf Leinwand

“Two are One II”, 150 x 130 Mixed media on canvas



„Zwei sind Eins III“, 150 x 130, Mischtechnik auf Leinwand

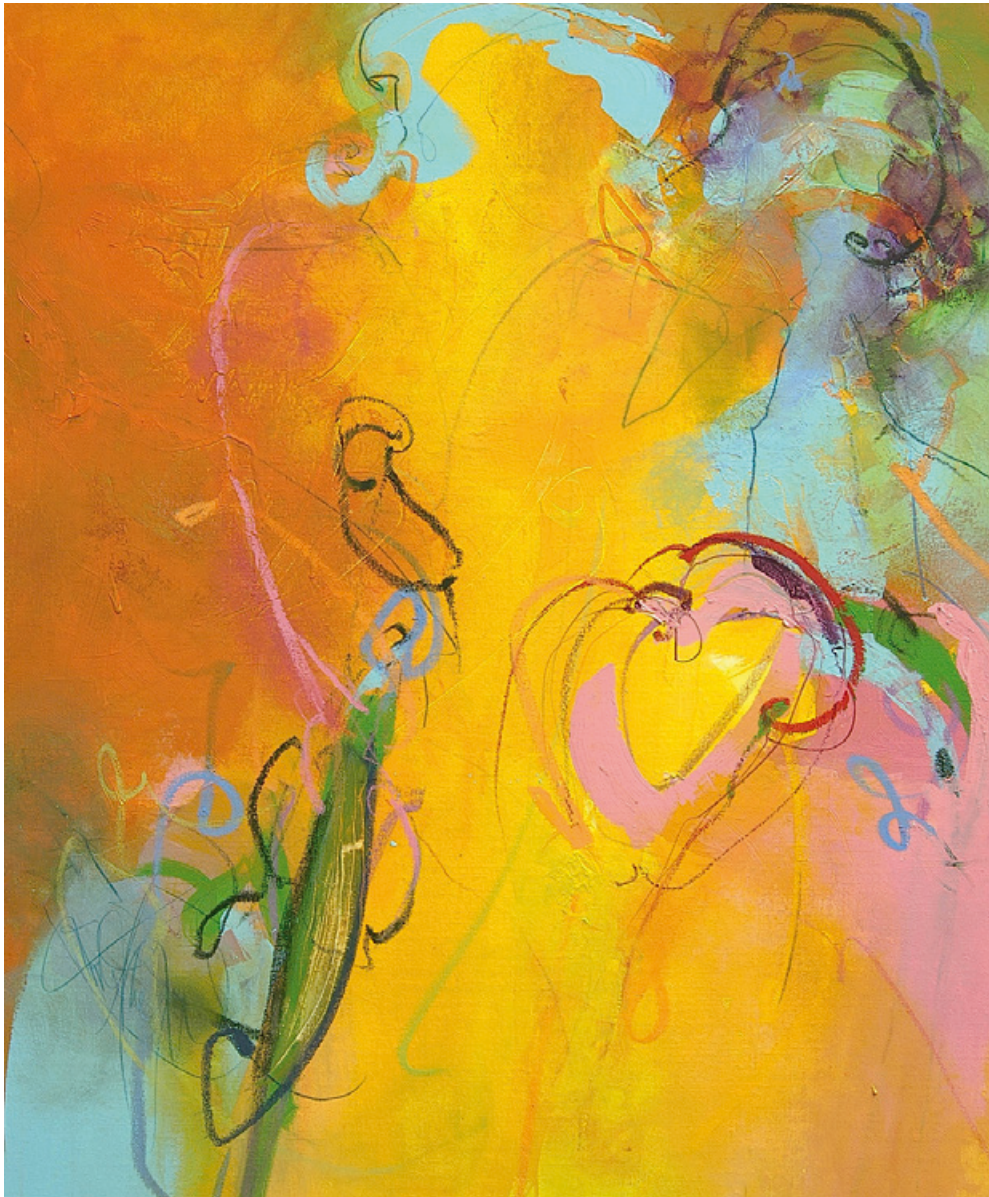
“Two are One III”, 150 x 130 Mixed media on canvas



„Zwei sind Eins V“, 110 x 90, Mischtechnik auf Leinwand
"Two are One V", 110 x 90, Mixed media on canvas



„Zwei sind Eins VI“, 110 x 90, Mischtechnik auf Leinwand
"Two are One VI", 110 x 90, Mixed media on canvas



„Zwei sind Eins VIII“, 110 x 90, Mischtechnik auf Leinwand
"Two are One VIII", 110 x 90, Mixed media on canvas



„Zwei sind Eins VII“, 110 x 90, Mischtechnik auf Leinwand
"Two are One VII", 110 x 90, Mixed media on canvas



„Paradiesische Versuchung I“, 80 x 80, Mischtechnik auf Leinwand
„Temptation in paradise I“, 80 x 80, Mixed media on canvas



„Paradiesische Versuchung II“, 80 x 80, Mischtechnik auf Leinwand
„Temptation in paradise II“, 80 x 80, Mixed media on canvas



„Paradiesische Versuchung III“, 80 x 80, Mischtechnik auf Leinwand
"Temptation in paradise III", 80 x 80, Mixed media on canvas



„Paradiesische Versuchung IV“, 80 x 80, Mischtechnik auf Leinwand
"Temptation in paradise IV", 80 x 80, Mixed media on canvas



„Paradiesische Versuchung V“, 80 x 80, Mischtechnik auf Leinwand
"Temptation in paradise V", 80 x 80, Mixed media on canvas



„Paradiesische Versuchung VI“, 80 x 80, Mischtechnik auf Leinwand
"Temptation in paradise VI", 80 x 80, Mixed media on canvas



„Nacktes Begehren V“, 140 x 200, Mischtechnik auf Leinwand

“Naked yearning V”, 140 x 200, Mixed media on canvas



„Lebendige Sehnsucht IV“, 140 x 200, Mischtechnik auf Leinwand

“Lively longing IV”, 140 x 200, Mixed media on canvas



„Nacktes Begehren IV“, 140 x 200, Mischtechnik auf Leinwand

"Naked yearning IV, 140 x 200, Mixed media on canvas



„Nacktes Begehren VIII“, 140 x 200, Mischtechnik auf Leinwand

“Naked yearning VIII, 140 x 200, Mixed media on canvas



„Geheime Gedanken im Farbenrausch XVIII, XIX, XX VI X IX“, 40 x 40, Mischtechnik auf Holz

“Secret thoughts in a rush of colours XVIII, XIX, XX VI X IX“, 40 x 40, Mixed media on wood



„Farbklang der Gefühle I + II“, 40 x 40, Mischtechnik auf Holz



"Colour sound of feelings I + II", 40 x 40, Mixed media on wood



„Geheime Gedanken IV + V“, 30 x 30, Mischtechnik auf Holz



"Secret thoughts IV + V", 30 x 30, Mixed media on wood



„Geheime Gedanken VI + II“, 30 x 30, Mischtechnik auf Holz



“Secret thoughts VI + II”, 30 x 30, Mixed media on wood



„Farbklang der Gefühle VII + VIII“, 40 x 40, Mischtechnik auf Holz



“Colour sound of feelings VII + VIII”, 40 x 40, Mixed media on wood



„Farbklang der Gefühle IX + X“, 40 x 40, Mischtechnik auf Holz



"Colour sound of feelings IX + X", 40 x 40, Mixed media on wood



„Pure Lust I“, 150 x 180, 2-teilig, Mischtechnik auf Leinwand

“Pure lust I”, 150 x 180, Mixed Media on canvas, two parts



„Liebesfeuer III“, 300 x 190, Mischtechnik auf Leinwand
"Fire of love III", 300 x 190, Mixed media on canvas



„Liebesfeuer I“, 190 x 300, Mischtechnik auf Leinwand

"Fire of love I", 190 x 300, Mixed media on canvas



„Schutzengel im goldenen Licht I - III“, 160 x 70, Mischtechnik auf Leinwand



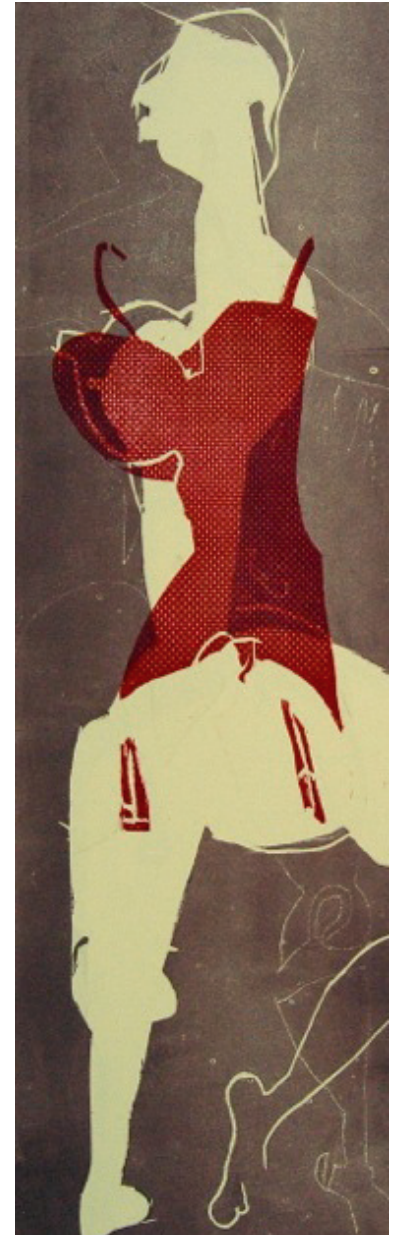
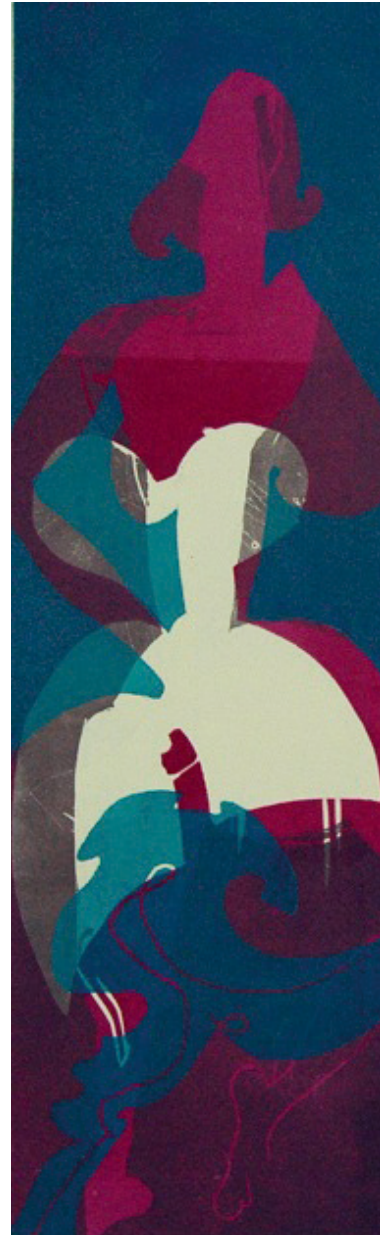
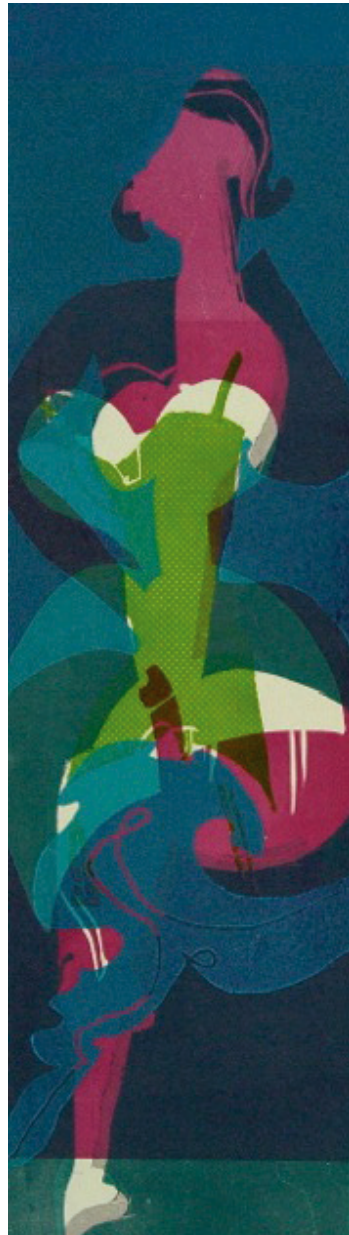
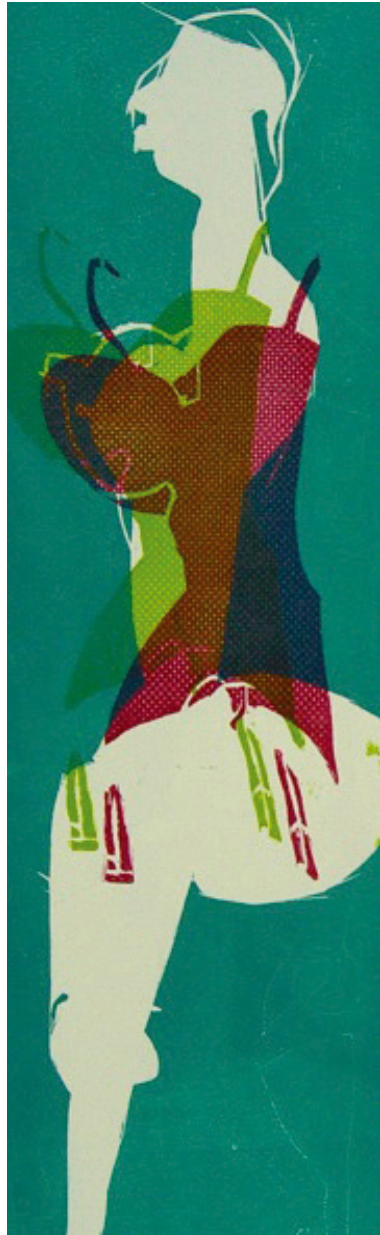
“Guardian angel in golden light I - III”, 160 x 70, Mixed media on canvas

HOLZSCHNITTE WOODCUTS



„Erotischer Tanz mit dem Weib“ Serie, 70 x 20, Holzschnitte auf Papier im Passepartout, je e.a.

“Erotic dance with woman” series, 70 x 20, Woodcut on paper in passepartout, each e.a.



„Erotischer Tanz mit dem Weib“ Serie, 70 x 20, Holzschnitte auf Papier, je e.a.

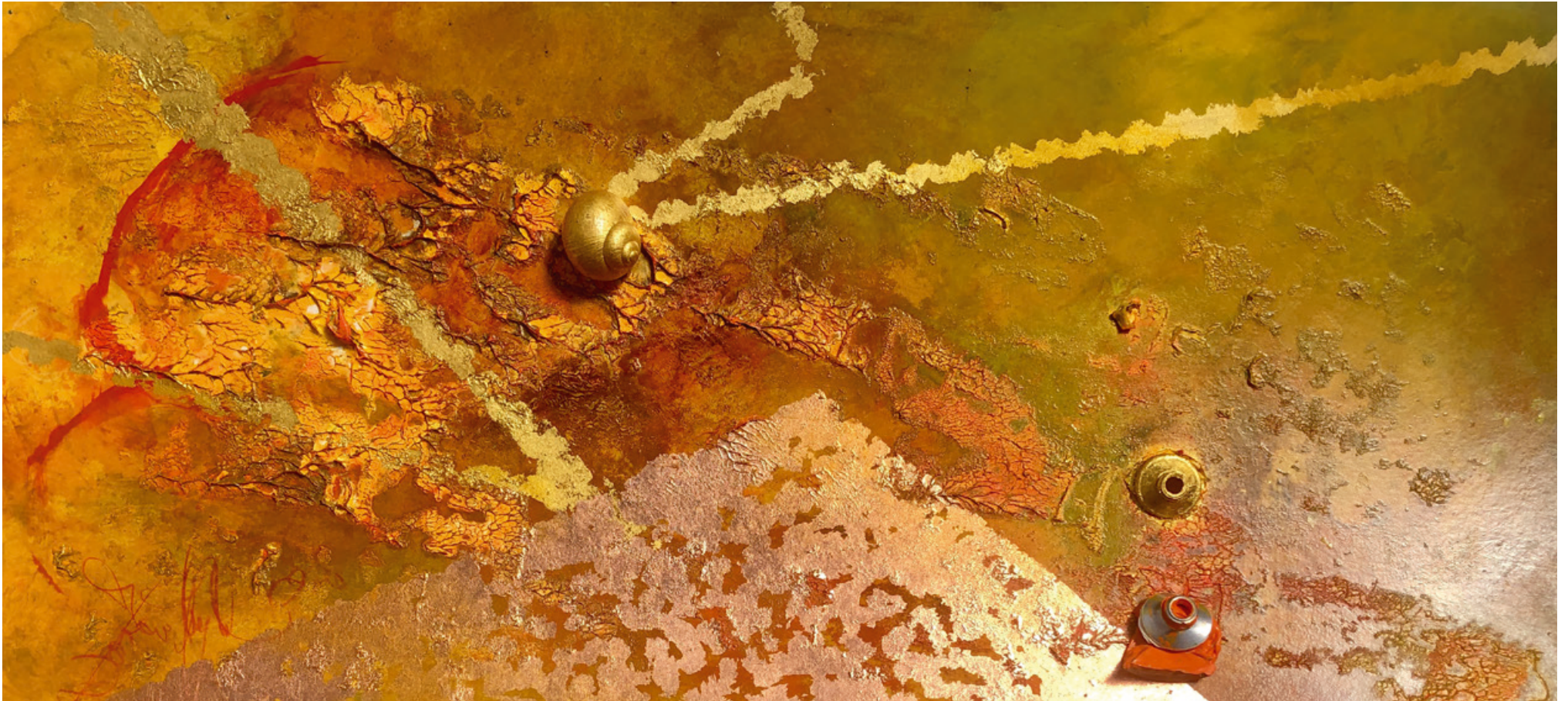
“Erotic dance with woman” series, 70 x 20, Woodcut on paper in passepartout, each e.a.

ENERGIEBILDER – ‚SEELEN-BERÜHRUNGEN‘
PICTURES OF ENERGY – ‚SOUL TOUCH‘



„Seelenberührung“ Auftragswerk, 40 x 80, Mischtechnik auf Karton

"Soul touch" commissioned work, 40 x 80, mixed media on card board



„Seelenberührung“ Auftragswerk, 40 x 80, Mischtechnik auf Karton

“Soul touch” commissioned work, 40 x 80, mixed media on card board



„Seelenberührung“ Auftragswerk, 40 x 65, Mischtechnik auf Karton

“Soul touch” commissioned work, 40 x 65, mixed media on card board



„Seelenberührung“ Auftragswerk, 40 x 80, Mischtechnik auf Karton

“Soul touch” commissioned work, 40 x 80, mixed media on card board



„Seelenberührung“ Auftragswerk, 40 x 65, Mischtechnik auf Karton

“Soul touch” commissioned work, 40 x 80, mixed media on card board



„Seelenberührung“ Auftragswerk, 40 x 80, Mischtechnik auf Karton

“Soul touch” commissioned work, 40 x 80, mixed media on card board



**Galerievertretung Deutschland
Kunsthhaus Uerpmann**

33602 Bielefeld
Goldstraße 1
Tel. +49 (0) 521 96779010
Mail info@kunsthhaus-uerpmann.de
Web www.kunsthhaus-uerpmann.de

Westerland
25980 Sylt
Bismarckstraße 3
Tel. +49 (0) 4651 - 299 900 3
Mail sylt@kunsthhaus-uerpmann.de
Web www.kunsthhaus-uerpmann.de

**Gallery representation Germany
Kunsthhaus Uerpmann**

33602 Bielefeld, Germany
Goldstraße 1
Tel. +49 (0) 521 96779010
Mail info@kunsthhaus-uerpmann.de
Web www.kunsthhaus-uerpmann.de

Westerland
25980 Sylt, Germany
Bismarckstraße 3
Tel. +49 (0) 4651 - 299 900 3
Mail sylt@kunsthhaus-uerpmann.de
Web www.kunsthhaus-uerpmann.de

Urheberrecht-Copyright © Dorothea Emma Maria Göbel

Sämtliche Inhalte, Fotos, Texte und Grafiken sind urheberrechtlich geschützt. Sie dürfen ohne vorherige schriftliche Genehmigung durch die Künstlerin weder ganz noch auszugsweise kopiert, verändert, vervielfältigt oder veröffentlicht werden.
All contents, photos, texts and graphic arts are protected by copyright. Without previous written approval through the artist they may not be neither completely nor in extracts copied, multiplied or published.